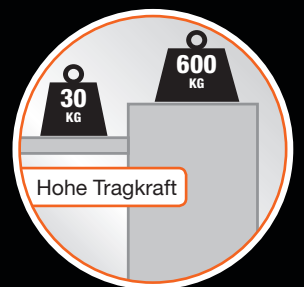




Werkstattwagen Serie 1472K



Werkstattwagen Serie 1472K



1472K5

Werkstattwagen
mit 5 Schubladen



Innenmaße der Schubladen:
(1x) 543 x 445 x 53 mm
(2x) 543 x 445 x 118 mm
(2x) 543 x 445 x 184 mm



1472K6

Werkstattwagen
mit 6 Schubladen



Innenmaße der Schubladen:
(3x) 543 x 445 x 53 mm
(2x) 543 x 445 x 118 mm
(1x) 543 x 445 x 249 mm



1472K7

Werkstattwagen
mit 7 Schubladen



Innenmaße der Schubladen:
(5x) 543 x 445 x 53 mm
(1x) 543 x 445 x 118 mm
(1x) 543 x 445 x 249 mm



1472K8

Werkstattwagen
mit 8 Schubladen



Innenmaße der Schubladen:
(6x) 543 x 445 x 53 mm
(1x) 543 x 445 x 118 mm
(1x) 543 x 445 x 184 mm

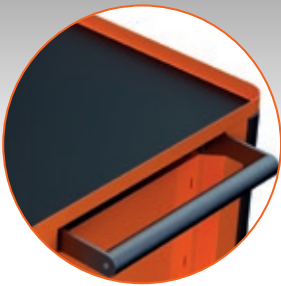
Artikelnummer	Beschreibung	Farbe	Abmessungen (HxBxT) mm	Gewicht kg
1472K5	Werkstattwagen mit 5 Schubladen	Orange  RAL 2009	950 x 675 x 500	70
1472K5BLACK	Werkstattwagen mit 5 Schubladen	Schwarz  RAL 9005	950 x 675 x 500	70
1472K5BLUE	Werkstattwagen mit 5 Schubladen	Blau  RAL 5002	950 x 675 x 500	70
1472K5RED	Werkstattwagen mit 5 Schubladen	Rot  RAL 3002	950 x 675 x 500	70
1472K6	Werkstattwagen mit 6 Schubladen	Orange  RAL 2009	950 x 675 x 500	70
1472K6BLACK	Werkstattwagen mit 6 Schubladen	Schwarz  RAL 9005	950 x 675 x 500	70
1472K6BLUE	Werkstattwagen mit 6 Schubladen	Blau  RAL 5002	950 x 675 x 500	70
1472K6RED	Werkstattwagen mit 6 Schubladen	Rot  RAL 3002	950 x 675 x 500	70
1472K7	Werkstattwagen mit 7 Schubladen	Orange  RAL 2009	950 x 675 x 500	70
1472K7BLACK	Werkstattwagen mit 7 Schubladen	Schwarz  RAL 9005	950 x 675 x 500	70
1472K7BLUE	Werkstattwagen mit 7 Schubladen	Blau  RAL 5002	950 x 675 x 500	70
1472K7RED	Werkstattwagen mit 7 Schubladen	Rot  RAL 3002	950 x 675 x 500	70
1472K8	Werkstattwagen mit 8 Schubladen	Orange  RAL 2009	950 x 675 x 500	70
1472K8BLACK	Werkstattwagen mit 8 Schubladen	Schwarz  RAL 9005	950 x 675 x 500	70
1472K8BLUE	Werkstattwagen mit 8 Schubladen	Blau  RAL 5002	950 x 675 x 500	70
1472K8RED	Werkstattwagen mit 8 Schubladen	Rot  RAL 3002	950 x 675 x 500	70

Standard RAL-Farben



Individuelle Ausstattung

- Individuelles Zubehör
- Große Auswahl



- Hohe Stabilität durch doppelwandigen Rahmen
- Rand verhindert Herabfallen von Werkzeugen und Teilen



- Zentralverschlusssystem mit Rundschlüssel

Zubehör



1477K-AC18
Papierrollenhalter



1477K-AC19
Seitenfach



1477K-AC20
Spraydosenhalter



1477K-AC21
Halter für Druckluftwerkzeuge



1477K-AC22
Seitenlochwand



1495TP-
Hakensortiment für Seitenlochwand



1470KAC01
Antirutschmatte für Schubladen

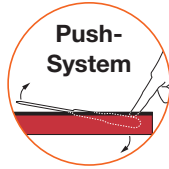
Artikelnummer	Beschreibung
1477K-AC18	Papierrollenhalter
1477K-AC19	Seitenfach
1477K-AC20	Spraydosenhalter
1477K-AC21	Halter für Druckluftwerkzeuge
1477K-AC22	Seitenlochwand
1495TP-	Hakensortiment für Seitenlochwand
1470KAC01	Antirutschmatte für Schubladen

Ersatzteile

Artikelnummer	Beschreibung
1472K-06	26" Gummi-Arbeitsmatte
1470K-02	Lenkrollen mit Feststeller (2x) 125 x 30 mm
1470K-03	Bockrollen (2x) 125 x 30 mm
1472K-05	Ersatzgriff
1477K-01	Schubladenschienen 45 kg (2x)
1472K-04XXX	Ersatzschloss + 2 Schlüssel (XXX entspricht der Schließnummer)

Werkzeugsortimente mit System

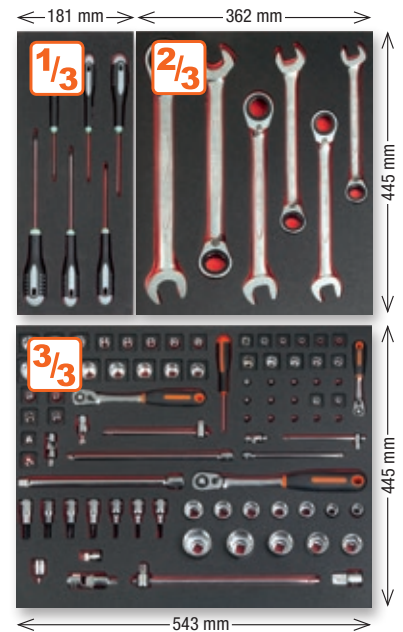
Bahco Fit&Go Modulsystem



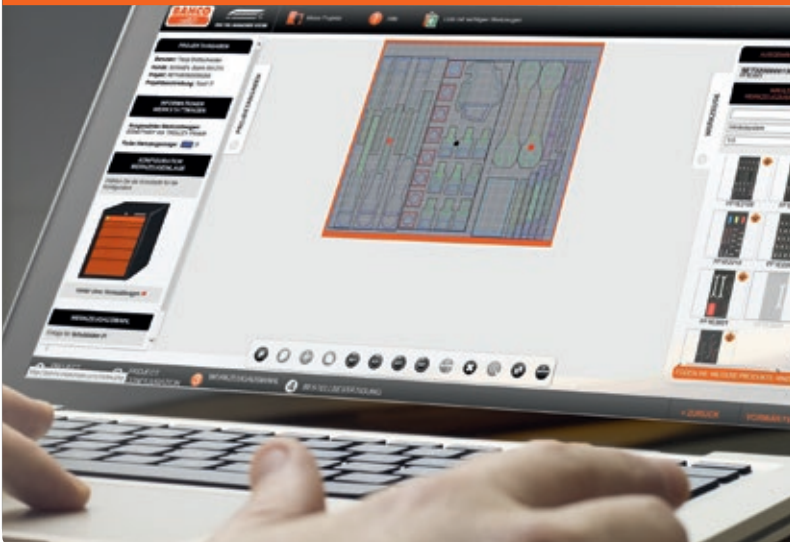
100 % Werkzeugkontrolle

Aus unserem umfangreichen Standardsortiment an Werkzeugmodulen können Sie sich Ihr Werkzeugsortiment zusammenstellen. Die 1/3, 2/3 und 3/3 Module mit unterschiedlichen Werkzeugsätzen können untereinander frei kombiniert werden.

- Umweltfreundlicher Schaumstoff gemäß EU-Richtlinien
- Widerstandsfähig gegen Skydrol, Benzin und Wasser, leicht zu reinigen
- Weiches, bruchfestes Material, stoßabsorbierend, UV-beständig
- Werkzeugeinlagen passend für alle Bahco Werkstattwagen
- Große Auswahl aus mehr als 200 Modulen
- 1/3 Module: 181 x 445 mm
- 2/3 Module: 362 x 445 mm
- 3/3 Module: 543 x 445 mm



Individuell konfigurierte Werkzeugsortimente



Nutzen Sie unseren **BETMS Konfigurator**, um Ihr individuelles Werkzeugsortiment zu konzipieren. Hier können Sie sowohl die Größe und Form der Werkzeugeinlage als auch Ihre spezifische Werkzeuglösung konfigurieren.

- Flexible Formen
- Flexible Anordnung
- Farbauswahl
- Lieferung ab Lager
- Individuell gestaltbar



Bei Interesse wenden Sie sich bitte an unsere Mitarbeiter des Internal Sales Teams.

info.de@snaeurope.com oder +49 2104 833 83-0

Wir geben Profis, was sie brauchen.

SNA Europe [Deutschland]

Ein Geschäftsbereich der SNA Germany GmbH

Tel.: +49 2104 833 83-0

Fax: +49 2104 833 83-79 99

info.de@snaeurope.com



www.bahco.com